

Presentación del
Indice General de Actividad

IGA

25 de Abril de 2000

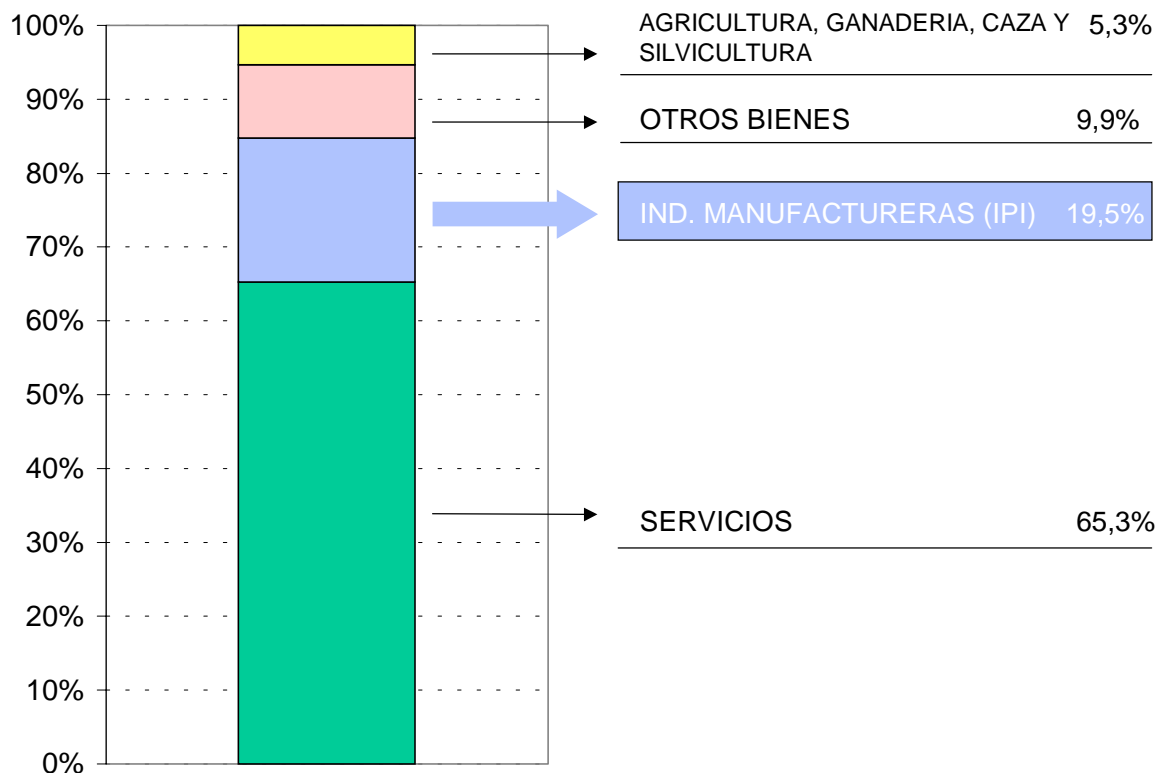
¿ Qué es el Índice General de Actividad IGA ?

El índice general de actividad IGA es un indicador **mensual** que mide la evolución de la **actividad económica de la Argentina en su conjunto**, con menos de un mes de demora.

Objetivo del Índice General de Actividad IGA

Realizar el seguimiento mensual de la actividad económica.

COMPOSICION DEL PBI



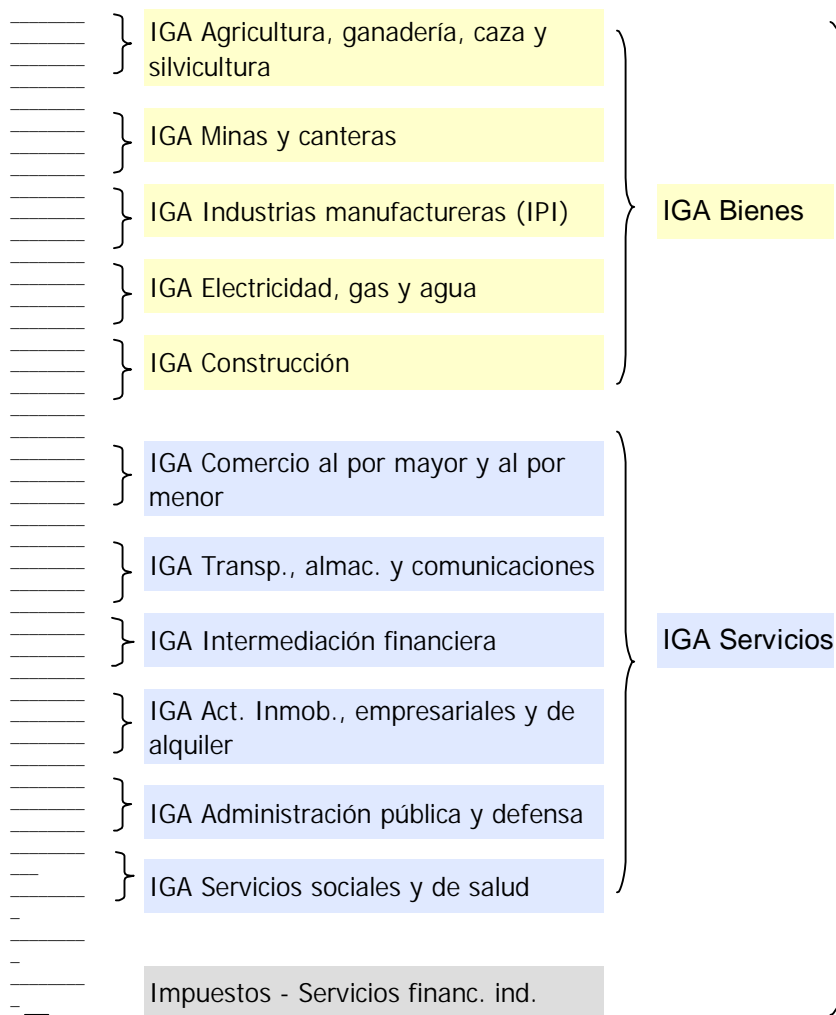
IGA
100%

Hasta hoy, sólo se contaba con indicadores aislados o parciales.

Por eso, se usaba el Índice de Producción Industrial como indicador de la economía. Pero sólo representa el 19% del PBI.

El IGA representa el 100% del PBI y engloba todos los sectores

Cómo se construye el IGA ?



IGA TOTAL

- El IGA sigue la metodología de las nuevas cuentas nacionales (PBI base 1993, publicadas en junio de 1999)
- El IGA se elabora por sector, tal como el PBI, combinando 122 series estadísticas de producción / valor agregado de cada uno de los sectores de la economía.
- El IGA total es el promedio ponderado de los índices sectoriales
- La metodología es similar a la del IMACEC de Chile.

122 series

Diferencias entre el IGA y los índices coincidentes y líderes

- **INDICES COINCIDENTES Y LIDERES**

Mediante el uso de **variables “proxys” correlacionadas con el PBI**, se busca establecer la evolución de la actividad económica, especialmente si hay síntomas de aceleración, desaceleración o estancamiento.

- Coincidentes: variables que evolucionan simultáneamente con el PBI
- Líderes: variables que se anticipan al PBI

- **INDICE GENERAL DE ACTIVIDAD IGA**

Utiliza **los componentes mismos del PBI** y la misma metodología de cálculo. Estima la evolución del PBI en forma cuantitativa, con un ajuste del 99% en el nivel y la variación anual.

Performance del IGA versus el PBI

COMPARACION DE LA VARIACION PORCENTUAL ANUAL DEL PBI Y EL INDICE GENERAL DE ACTIVIDAD

Concepto	1995	1996	1997	1998	1999
Producto Bruto Interno (PBI)	-2.8%	5.5%	8.1%	3.9%	-3.0%
Ind. Gral. de Actividad (IGA)	-3.0%	5.0%	8.4%	4.0%	-2.9%
<i>diferencia (ptos.porcent.)</i>	0.18	0.54	-0.30	-0.15	-0.07

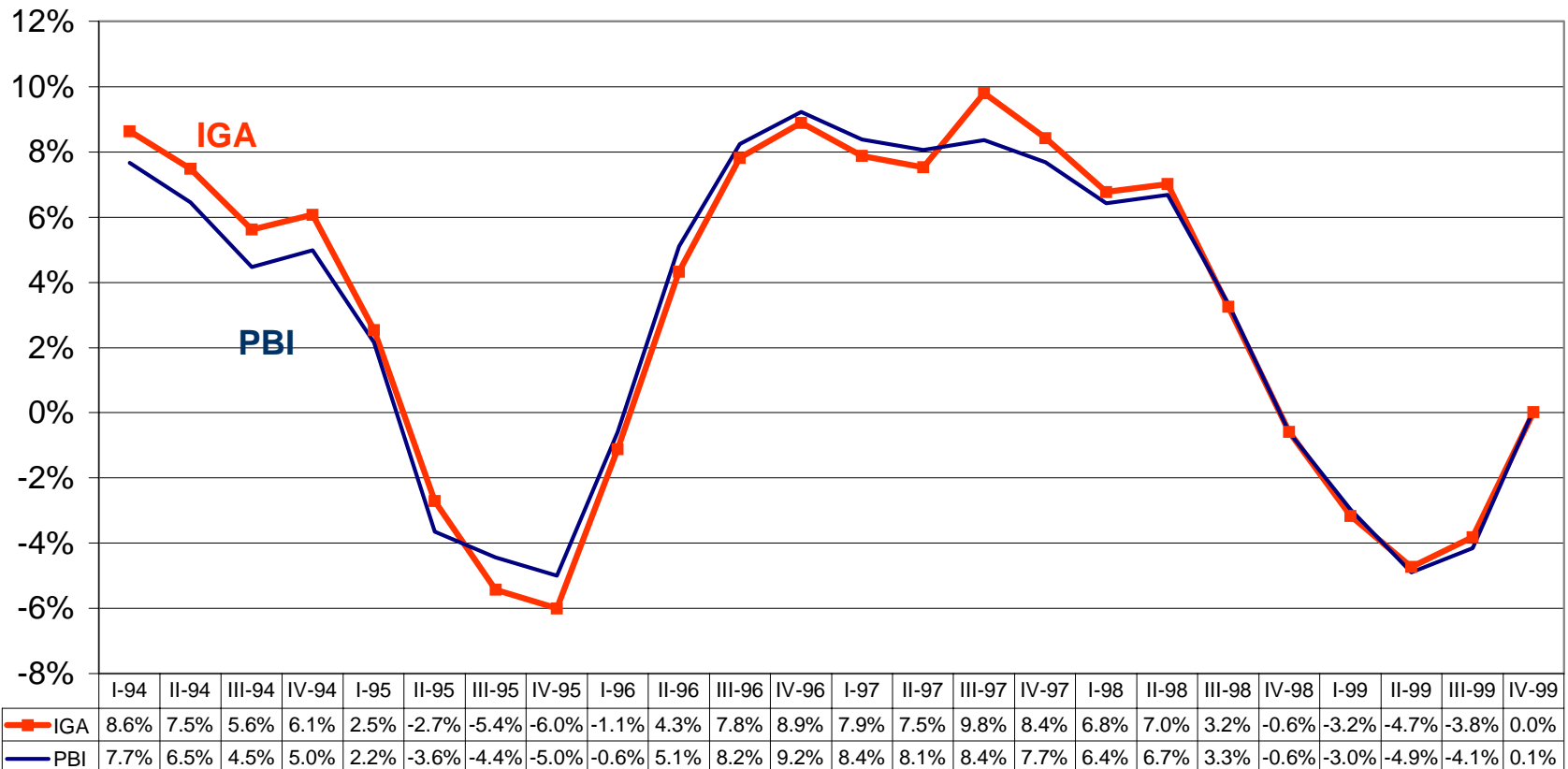
*: provisorio

Fuente: Orlando J Ferreres & Asoc y Ministerio de Economía

Performance del IGA versus el PBI

INDICE GENERAL DE ACTIVIDAD y PBI IGA Total

Variaciones Anuales



Fuente: OJF Orlando J Ferreres & Asociados

Performance del IGA versus el PBI en 1999

PRODUCTO BRUTO INTERNO E INDICE GENERAL DE ACTIVIDAD - AÑO 1999

Variaciones porcentuales anuales

	Bienes	Agricultura, ganadería, caza y silvicultura	Pesca	Minas y canteras	Industrias manufactur eras	Electricidad, gas y agua	Construcción
PBI	-4.3	-0.4	-5.5	-0.6	-6.9	3.4	-4.2
IGA	-4.2	-0.4		-0.6	-5.9	2.7	-5.9

Fuente: Orlando J Ferreres & Asociados

PRODUCTO BRUTO INTERNO E INDICE GENERAL DE ACTIVIDAD - AÑO 1999

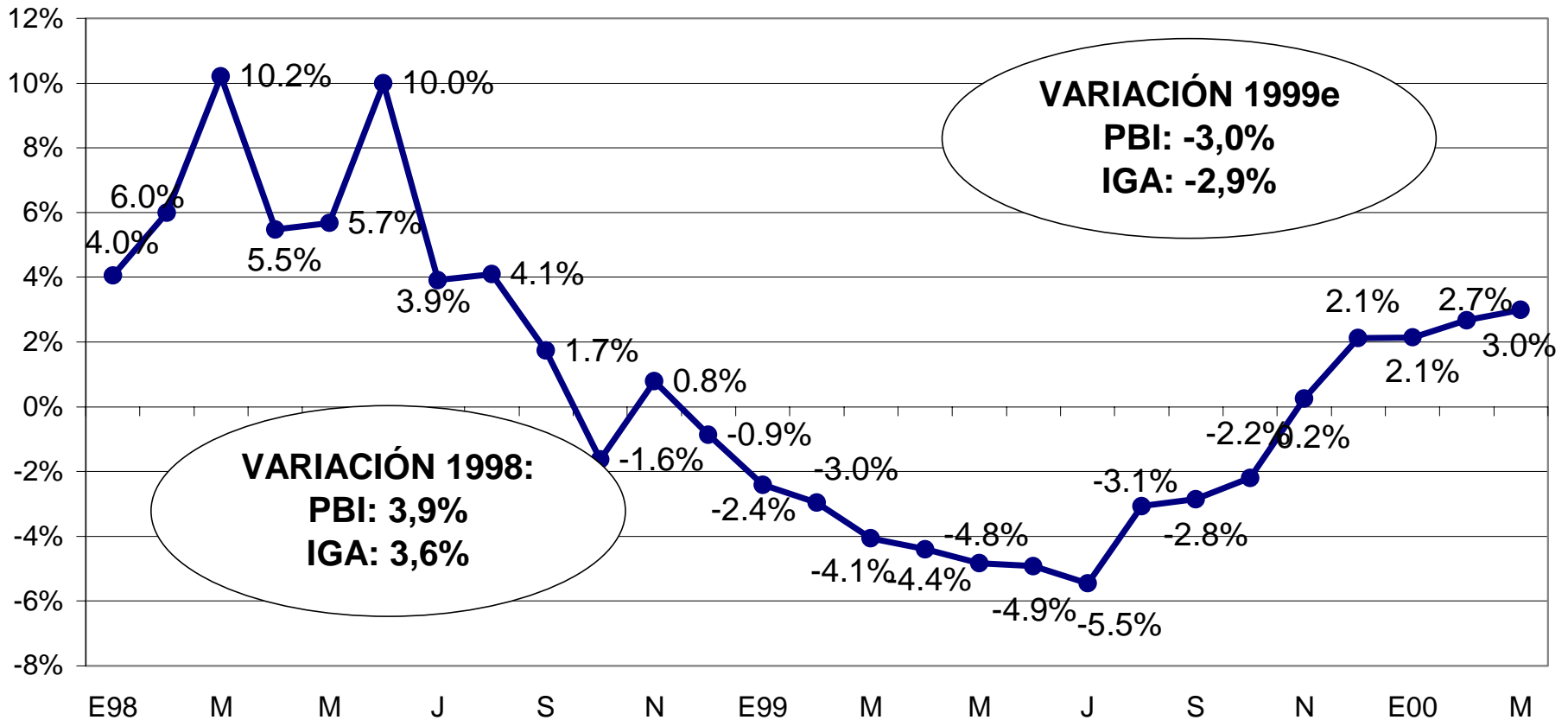
Variaciones porcentuales anuales

	Servicios	Comercio al por mayor y al por menor	Hoteles y restaurants	Transp., almac. y comunicacion es	Intermediación financiera	Act. Inmob., empresariales y de alquiler	Administración pública y defensa	Servicios sociales y de salud	Otros servicios
PBI	-1.4	-7.5	-3.1	-2.3	1.9	0.8	2.1	1.5	-7.5
IGA	-1.8	-7.3		0.0	0.8	-0.4	1.6	1.6	

Fuente: Orlando J Ferreres & Asociados

IGA: Evolución Reciente

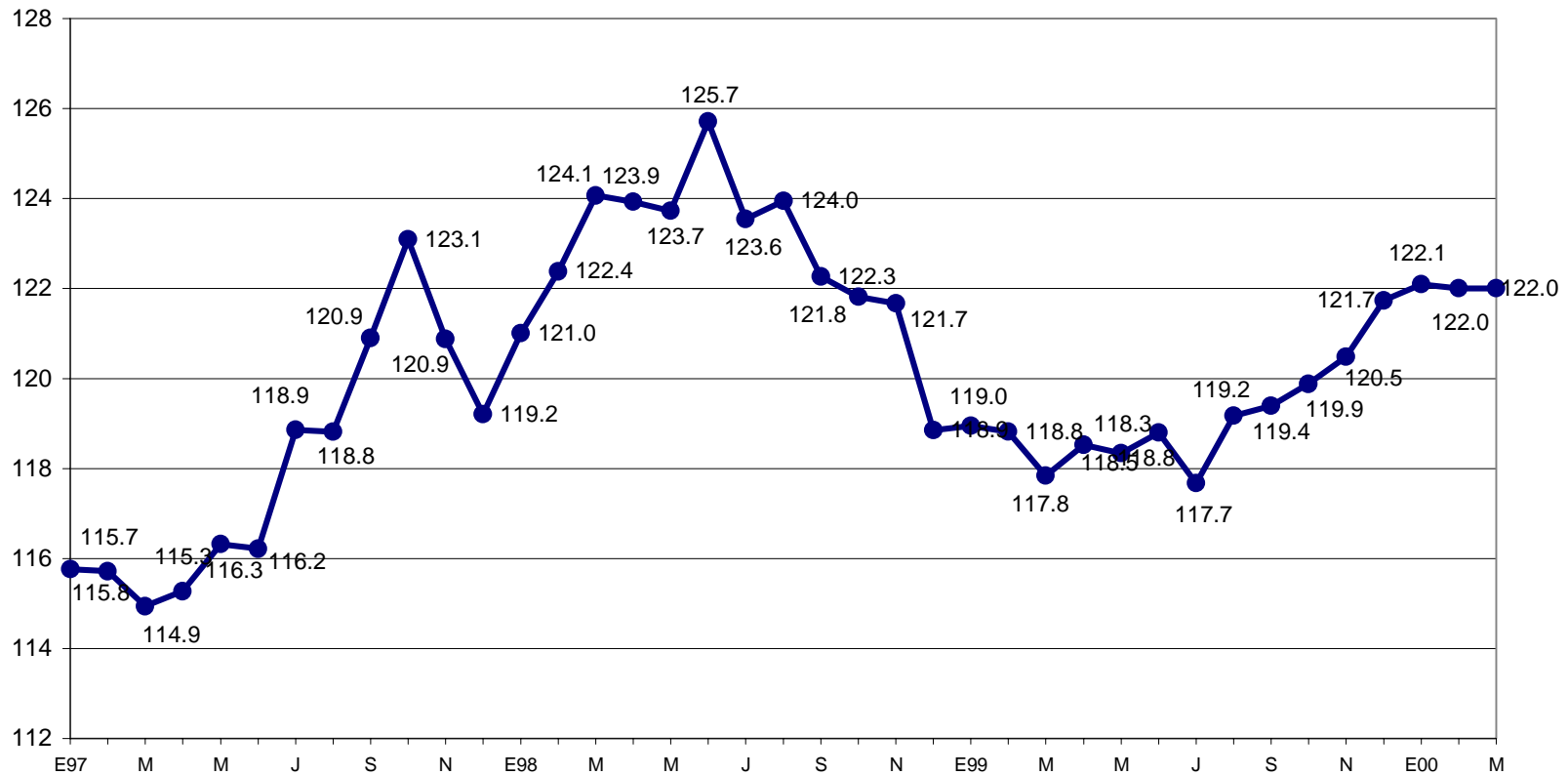
Variaciones anuales



Fuente: Orlando J Ferreres & Asociados

IGA: Evolución Reciente

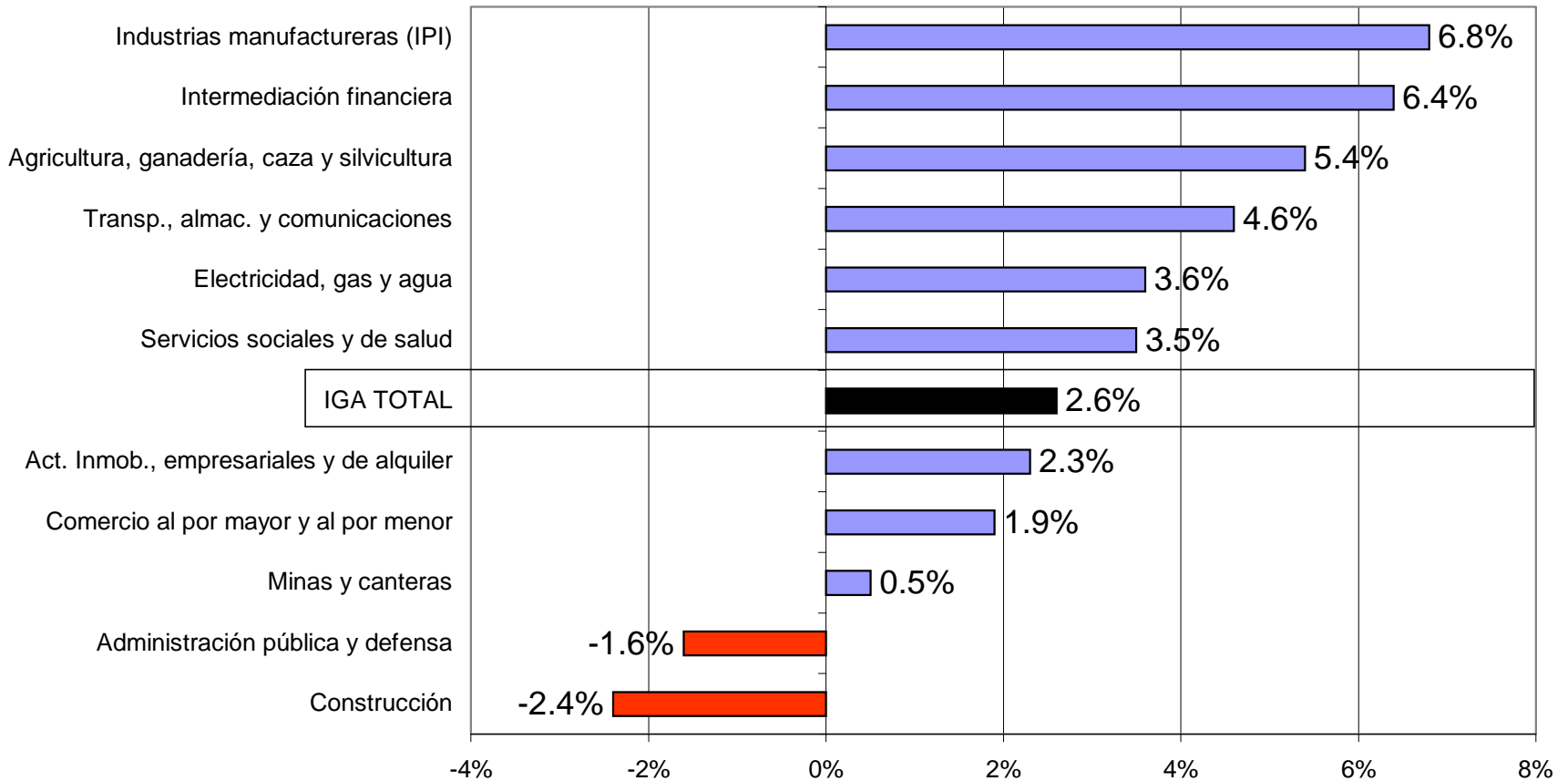
IGA Total Desestacionalizado (1993 = 100)



Fuente: Orlando J Ferreres & Asociados

IGA: Evolución Reciente

Variación 1º Trimestre 2000



Fuente: Orlando J Ferreres & Asociados

Metodología del IGA

Ejemplo: IGA Electricidad, Gas y Agua

